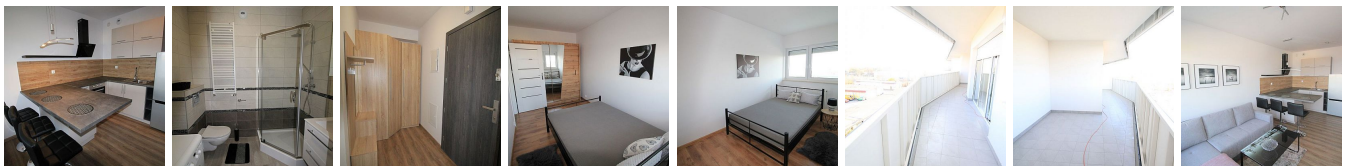


MIESZKANIE NA WYNAJEM
liczba pokoi: 2, pow. całkowita: 39 m²,
Opole
Cena **1 700** zł



Zapraszamy do zapoznania się z ofertą ładnego mieszkania z dużym tarasem (21m²) zlokalizowanego na nowo powstałym osiedlu *Nova Ozimska* w Opolu. Mieszkanie zostało oddane do użytku na początku 2020 roku i wykończony jest w wysokim standardzie. Do mieszkania przynależy miejsce postojowe w garażu podziemnym oraz komórka lokatorska.

Nova Ozimska, to inwestycja składająca się z 2 budynków. Każdy budynek wyposażony jest w garaż podziemny oraz windę. Inwestycja położona jest około 10minut drogi od centrum Opola. Wokół osiedla znajduje się pełna infrastruktura usługowo-handlowa, uczelnie, szkoły, przedszkola, żłobek.

Wymagana kaucja zwrotna w wysokości 2000złotych.

Mieszkanie dostępne od zaraz !

Serdecznie zapraszamy w celu szczegółowego przedstawienia oferty.

Makar Nieruchomości Finance Ubezpieczenia Szymon Makar

Plac Św. Sebastiana 3

45-030 Opole

Polisa nr 908573234521 w TUiR WARTA S.A. (zgodnie z wymogami ustawy o gospodarce nieruchomościami)
Pośrednik odpowiedzialny zawodowo: Szymon Makar

Symbol	22/MKF/OMW	Za co opłaty dodatkowe	CZYNSZ, PRĄD
Uciążliwości i ograniczenia	BRAK UCIAŻLIWOŚCI	Komórka lokatorska	JEST
Rozkład mieszkania	JEDNOSTRONNE, ŚRODKOWE	Rodzaj nieruchomości	MIESZKANIE
Rodzaj transakcji	WYNAJEM	Status	NIEAKTUALNA
Rodzaj rynku	PIERWOTNY	Cena	1 700,00 PLN
Cena za	MIESIĄC	Cena za m2	43,07 PLN
Czynsz i inne opłaty stałe	600,00 PLN	Kraj	POLSKA
Województwo	OPOLSKIE	Powiat	m. Opole
Gmina	Opole	Miejscowość	Opole
Ulica	Ozimska	Nr domu	180
Powierzchnia całkowita	39,47 m ²	Powierzchnia użytkowa	39,47 m ²
Forma własności działki	WŁASNOŚĆ	Udział w działce	UDZIAŁ
Rodzaj mieszkania	2-POKOJOWE	Rodzaj budynku	APARTAMENTOWIEC
Rok budowy	2018	Standard	IDEALNY
Stan budynku	BARDZO DOBRY	Rodzaj stropu	PREFABRYKAT BETONOWY
Technika budowy	TRADYCYJNA	Typ kuchni	ANEKS KUCHENNY
Wyposażenie kuchni	PEŁNE	Liczba łazienek	1
Stan łazienki	BARDZO DOBRY	Wyposażenie łazienki	PEŁNE
Liczba WC	1	Droga dojazdowa	ULICA OSIEDLOWA, ASFALTOWA
Rodzaj nawierzchni	ASFALTOWA - KOSTKA	Liczba pokoi	2
Piętro	4	Liczba pięter	6
Źródło c.w.	SIEĆ MIEJSKA	Ogrzewanie	C.O. Z SIECI MIEJSKIEJ
Podpiwniczenie /piwnica	PODPIWNICZONY	Powierzchnia piwnicy	1,89 m ²
Stan instalacji	NOWA	Forma własności	ODRĘBNA WŁASNOŚĆ
Linia telefoniczna	JEST	Winda w nieruchomości	JEST

Energia elektryczna	JEST	Napięcie 400V (siła)	JEST
Podłączony wodociąg	JEST	Podłączona kanalizacja	JEST
Rodzaj kanalizacji	MIEJSKA	Źródło wody	WODA MIEJSKA
Uciążliwość okolicy	CICHE	Wentylacja	JEST
Internet	JEST	Telewizor	JEST
Telewizja kablowa	JEST	Lodówka	JEST
Pralka	JEST	Piekarnik	JEST
Kuchnia elektryczna	JEST	Drzwi antywłamaniowe	JEST
Rolety antywłamaniowe	JEST	Domofon	JEST
Rodzaj okien	PLASTIKOWE	Kształt dachu	PŁASKI
Rodzaj podłogi	GRES, PANELE	Elewacja	TYNK SILIKONOWY
Licznik prądu	NIE MA	Wodomierz	JEST
Garaż	JEST	Typ garażu	PODZIEMNY, W BUDYNKU
Miejsc garażowych	1	Hala garażowa	JEST
Udogodnienia dla inwalidów	JEST	Balkon	JEST
Taras	JEST	Ilość tarasów	1
Powierzchnia tarasu	20, 80	Nr Licencji	Szymon Makar 13699
Rolety	JEST		



Adam Piłat

+48530246076
adam.pilat@makarfinanse.pl

Więcej ofert na stronie www.makarfinanse.pl