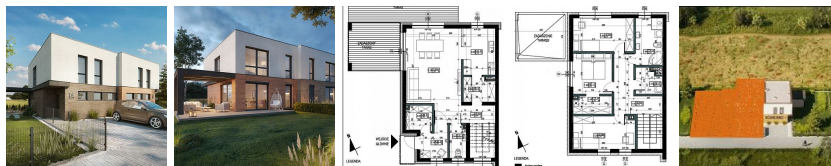
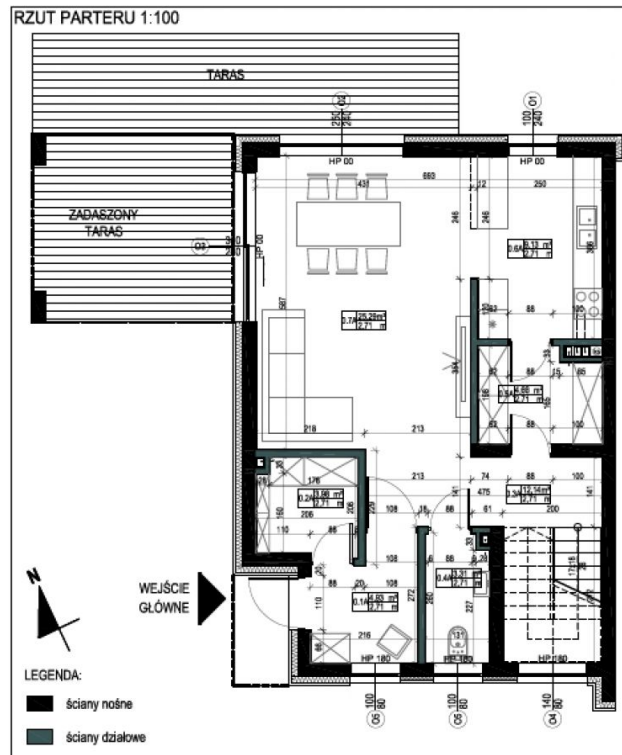


**DOM NA SPRZEDAŻ**  
liczba pokoi: 4, pow. całkowita: 123 m<sup>2</sup>,  
Komprachcice  
Cena **577 500 zł**



Zapraszamy do zapoznania się z ofertą sprzedaży nowoczesnych domów w zabudowie bliźniaczej, położonych nieopodal Opola w miejscowości Komprachcice na nowo powstającym *Osiedlu Sportowym*. Osiedle położone jest w spokojnej oraz zielonej okolicy a w sąsiedztwie dominuje niska i kameralna zabudowa jednorodzinna. Nieruchomość w części parterowej składać się będzie z dużego i jasnego salonu z dużym przeszkleniem, półotwartej kuchni z oknem, spiżarni, garderoby, toalety oraz wiatrołapu. Na piętrze przewidziano trzy przestronne pokoje, łazienkę, pralnię, korytarz. Rozmieszczenie pokoi mogą Państwo zmienić i dopasować do swoich indywidualnych potrzeb. Każdy dom będzie posiadał duży oraz ogrodzony ogród a także wykończony taras z częścią zadaszoną oraz otwartą - z wyjściem od strony salonu. Przed wejściem do budynku znajdować się będzie wyłożony kostką podjazd.

Do budynku doprowadzone będą wszystkie przyłącza takie jak, woda, kanalizacja, prąd, gaz. Cena domu w stanie deweloperskim uwzględnia również instalacje wewnętrzne takie jak: instalacja wodno-kanalizacyjna, instalacja elektryczna wraz z gniazdkami i główną rozdzielnią elektryczną, instalacja gazowa wraz z dwufunkcyjnym piecem gazowym. Na całej powierzchni budynku przewidziano ogrzewanie podłogowe. We wszystkich oknach przewidziano elektryczne rolety zewnętrzne.

Cechy wyróżniające inwestycję:

- \* wysoki standard deweloperski obejmujący między innymi: ogrzewanie podłogowe, rolety elektryczne;
- \* lokalizacja osiedla - spokojna okolica z możliwością szybkiego dostania się do miasta Opola, obwodnicy i autostrady;
- \* przestronne ogrody oraz wykończone tarasy;
- \* projekt który został stworzony z myślą o komforcie życia mieszkańców;
- \* wysoki standard budownictwa z dbałością o każdy szczegół;

Symbol projektowy prezentowanego domu: 3A - powierzchnia ogrodu: 275,97m<sup>2</sup>

Jeśli chciałbyś spełnić marzenia o własnym domu który da Ci poczucie komfortu, przestrzeni a także miejsca do którego codziennie z chęcią będziesz wracał to ta inwestycja jest właśnie dla Ciebie!

**Kupujący jest zwolniony z opłaty podatku PCC 2% a także nie płaci prowizji!**

Polecamy również bezpłatne porównanie ofert kredytowych na sfinansowanie zakupu.

Makar Nieruchomości Monika Pellar-Makar

Plac Św. Sebastiana 3

45-030 Opole

Polisa nr 908565179212 w TUIR WARTA S.A. (zgodnie z wymogami ustawy o gospodarce nieruchomościami)

Pośrednik odpowiedzialny zawodowo: Szymon Makar.

Symbol	160/MKF/ODS	Rodzaj nieruchomości	DOM
Rodzaj transakcji	SPRZEDAŻ	Status	REZERWACJA
Rodzaj rynku	PIERWOTNY	Cena	577 500,00 PLN
Cena za m2	4 695,12 PLN	Kraj	POLSKA
Województwo	OPOLSKIE	Powiat	opolski
Gmina	Opole	Miejscowość	Komprachcice
Położenie	POD MIASTEM	Budynki w sąsiedztwie	WOLNOSTOJĄCE DOMY JEDNORODZINNE, OSIEDLE DOMÓW JEDNORODZINNYCH
Powierzchnia całkowita	123,00 m <sup>2</sup>	Powierzchnia użytkowa	123,00 m <sup>2</sup>
Rodzaj domu	BLIŹNIACZY, PÓŁ BLIŹNIAKA	Przeznaczenie	MIESZKALNE
Rodzaj budynku	DOM	Standard	DEWELOPERSKI
Stan budynku	BARDZO DOBRY	Typ kuchni	Z OKNEM, POŁĄCZONA Z SALONEM
Liczba łazienek	1	Powierzchnia łazienek	7, 74
Liczba WC	1	Powierzchnia WC	3, 31
Liczba pokoi	4	Liczba pięter	1

Źródło c.w.	GAZOWY 2-OBIEGOWY	Ogrzewanie	PODŁOGOWE
Energia elektryczna	JEST	Napięcie 400V (siła)	JEST
Podłączony gaz	JEST	Podłączony wodociąg	JEST
Podłączona kanalizacja	JEST	Rodzaj kanalizacji	MIEJSKA
Źródło wody	WODA MIEJSKA	Uciążliwość okolicy	CICHE
Wentylacja	JEST	Rodzaj okien	PLASTIKOWE
Kształt dachu	PŁASKI	Ogrodzenie	PEŁNE
Licznik prądu	JEST	Wodomierz	JEST
Liczba miejsc parkingowych	2	Ogródek	JEST
Garderoba	JEST	Pomieszczenie gospodarcze	JEST
Taras	JEST	Ilość tarasów	1
Nr Licencji	Szymon Makar 13699	Uciążliwości i ograniczenia	BRAK UCIAŻLIWOŚCI
Rolety	JEST	Żaluzje	JEST



Monika Makar

502564014  
monika.makar@makarfinanse.pl

Więcej ofert na stronie [www.makarfinanse.pl](http://www.makarfinanse.pl)