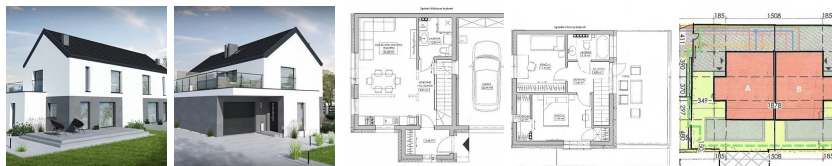


DOM NA SPRZEDAŻ

liczba pokoi: 4, pow. całkowita: 105 m², pow. działki: 250 m²,

Opole, Grotowice

Cena **466 500** zł



Zapraszamy do zapoznania się z ofertą ładnych bliźniaków z dużymi ogródkami.
Bezpieczna przestrzeń dla rodziny, dużo zieleni wokół zachęca do rodzinnych spacerów.
Osiedle położone na terenie niezalewowym, nieopodal lasu.
Termin oddania - III kwartał 2021 roku.

Rozkład pomieszczeń- parter: wiatrołap, pokój dzienny z aneksem kuchennym, korytarz, łazienka oraz miejsce garażowe, piętro: 2-3 pokoje, korytarz, garderoba, łazienka;

Media :

- podłączone do budynku (pozostaje podpisanie umowy z gestorem),
- prąd,
- woda miejska / wodociąg,
- gaz,
- kanalizacja,
- ogrzewanie: gazowe z piecem VAILLANT dwufunkcyjnym,

- grzejniki;

Zakres i standard prac wykończeniowych do których wykonania zobowiązuje się deweloper:

Budynek:

- wykonany w technologii Porotherm,
- tynki gipsowe,
- hydraulika (+ wyprowadzenie wody na ogród),
- elektryka,
- elewacja, ocieplenie styropianem 20cm,
- okna: PCV, trójszybowe Igloo Energy z ciepła ramką,
- rolety elektryczne, brama garażowa z napędem elektrycznym,
- ogrzewanie podłogowe: na parterze i w łazience na górze, w pozostałych pomieszczeniach grzejniki,
- drzwi wejściowe - antywłamaniowe i energooszczędne,
- między segmentami podwójna ściana która niweluje odgłosy z sąsiedniego budynku,
- strych do wyłącznego użytku,
- możliwość indywidualnej aranżacji rozkładu pomieszczeń.

Kupujący zwolniony z płacenia podatku PCC oraz prowizji biura!

Polecamy również bezpłatne porównanie ofert kredytowych na sfinansowanie zakupu.

Makar Nieruchomości Finanse Ubezpieczenia Szymon Makar

Plac Św. Sebastiana 3

45-030 Opole

Polisa nr 908573234521 w TUiR WARTA S.A. (zgodnie z wymogami ustawy o gospodarce nieruchomościami)

Pośrednik odpowiedzialny zawodowo: Szymon Makar

Symbol	147/MKF/ODS	Rodzaj nieruchomości	DOM
Rodzaj transakcji	SPRZEDAŻ	Status	AKTUALNA
Rodzaj rynku	PIERWOTNY	Cena	466 500,00 PLN
Cena za m2	4 442,86 PLN	Kraj	POLSKA
Województwo	OPOLSKIE	Powiat	opolski (Opole)
Miejscowość	Opole	Dzielnica - osiedle	Grotowice
Położenie	MIASTO	Budynki w sąsiedztwie	OSIEDLE DOMÓW JEDNORODZINNYCH, OSIEDLE DOMÓW WIELORODZINNYCH
Powierzchnia całkowita	105,00 m ²	Powierzchnia działki	250,00 m ²
Rodzaj domu	BLIŹNIACZY	Rodzaj budynku	DOM
Standard	DEWELOPERSKI	Liczba łazienek	1
Liczba pokoi	4	Liczba pięter	1
Źródło c.w.	GAZOWY 2-OBIEGOWY	Ogrzewanie	C.O. GAZOWE

Energia elektryczna	JEST	Napięcie 400V (siła)	JEST
Podłączony gaz	JEST	Podłączony wodociąg	JEST
Podłączona kanalizacja	JEST	Wentylacja	JEST
Internet	JEST	Licznik prądu	JEST
Wodomierz	JEST	Audyt energetyczny	JEST
Garaż	JEST	Typ garażu	W BUDYNKU
Miejsc garażowych	1	Liczba miejsc parkingowych	2
Typ parkingu	KOSTKA BRUKOWA, NA PODJEŹDZIE	Ogródek	JEST
Nr Licencji	Szymon Makar 13699	Rolety	JEST



Adam Piłat

+48530246076
adam.pilat@makarfinanse.pl

Więcej ofert na stronie www.makarfinanse.pl