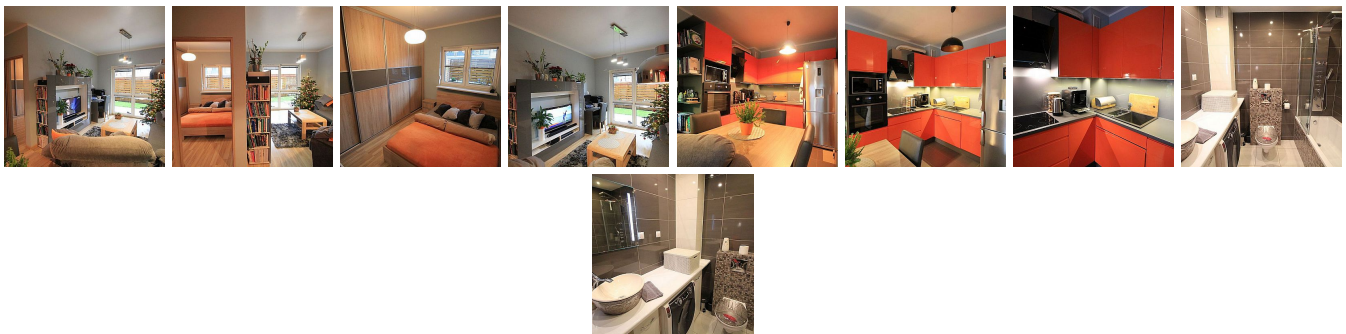


MIESZKANIE NA SPRZEDAŻ
liczba pokoi: 2, pow. całkowita: 43 m²,
Opole, Chabry
Cena **279 000** zł



Zapraszamy do zapoznania się z ofertą pięknego mieszkania zlokalizowanego w spokojnej i lubianej dzielnicy Opola - Chabry (inwestycja Nowe Chabry). Lokal składa się z salonu z aneksem kuchennym, sypialni, łazienki oraz przedpokoju łącznej powierzchni użytkowej 42,65 m². Do lokalu przynależy taras z zadbanym ogródkiem o łącznej powierzchni ponad 30m² oraz komórka lokatorska o powierzchni ok 4,5 m². Mieszkanie zostało oddane w 2015 roku i urządzone jest w wysokim standardzie z dbałością o najmniejsze detale. W cenie pozostaje kuchnia na wymiar wraz ze sprzętem AGD wysokiej klasy, 2 szafy Komandor (w sypialni i przedpokoju), pełne wyposażenie łazienki, meble w sypialni. Umeblowanie salonu do uzgodnienia z właścicielem. Wszystkie media miejskie. Czynsz ok. 260 zł. Mieszkanie nie wymaga nakładów finansowych. Na uwagę zasługuje doskonała lokalizacja i pełna infrastruktura usługowo-handlowa, szkoły, przedszkola, przychodnie.

Serdecznie zapraszamy w celu szczegółowego przedstawienia oferty.

Polecamy również bezpłatne porównanie ofert kredytowych na sfinansowanie zakupu.

Makar Nieruchomości Monika Pellar-Makar Plac Św. Sebastiana 3 45-030 Opole Polisa nr 908565179212 w
TUIR WARTA S.A. (zgodnie z wymogami ustawy o gospodarce nieruchomościami)

Pośrednik odpowiedzialny zawodowo: Szymon Makar

Podane wyżej informacje zostały pozyskane od właściciela nieruchomości i nie stanowią oferty w rozumieniu
art. 66 i nast. K.C. Stan prawny i techniczny może ulec zmianie.

| | | | |
|----------------------------|-------------------|--------------------------|------------------------|
| Symbol | 245/MKF/OMS | Komórka lokatorska | JEST |
| Rodzaj nieruchomości | MIESZKANIE | Rodzaj transakcji | SPRZEDAŻ |
| Status | SPRZEDANA | Rodzaj rynku | WTÓRNY |
| Cena | 279 000 PLN | Cena za m2 | 6 542 PLN |
| Czynsz i inne opłaty stałe | 260 PLN | Kraj | POLSKA |
| Województwo | OPOLSKIE | Miejscowość | Opole |
| Dzielnica - osiedle | Chabry | Ulica | Oleska |
| Powierzchnia całkowita | 43 m ² | Zagospodarowanie działki | NASADZENIA |
| Powierzchnia użytkowa | 43 m ² | Forma własności działki | WŁASNOŚĆ |
| Udział w działce | UDZIAŁ | Rodzaj mieszkania | 2-POKOJOWE |
| Rodzaj budynku | APARTAMENTOWIEC | Standard | IDEALNY |
| Stan budynku | BARDZO DOBRY | Technika budowy | TRADYCYJNA |
| Typ kuchni | ANEKS KUCHENNY | Wyposażenie kuchni | PEŁNE |
| Liczba łazienek | 1 | Wyposażenie łazienki | PEŁNE |
| Liczba WC | 1 | Liczba pokoi | 2 |
| Liczba sypialni | 1 | Piętro | |
| Ilość poziomów | 1 | Umeblowanie | CZĘŚCIOWE |
| Źródło c.w. | SIEĆ MIEJSKA | Ogrzewanie | C.O. Z SIECI MIEJSKIEJ |
| Podpiwniczenie /piwnica | PODPIWNICZONY | Powierzchnia piwnicy | 5 m ² |
| Stan instalacji | NOWA | Forma własności | ODRĘBNA WŁASNOŚĆ |
| Linia telefoniczna | JEST | Winda w nieruchomości | JEST |
| Ilość wind | 1 | Energia elektryczna | JEST |
| Napięcie 400V (siła) | JEST | Podłączony wodociąg | JEST |

| | | | |
|----------------------------|--------|--------------------|--------------------|
| Podłączona kanalizacja | JEST | Internet | JEST |
| Telewizja kablowa | JEST | Lodówka | JEST |
| Pralka | JEST | Piekarnik | JEST |
| Zmywarka | JEST | Kuchnia indukcyjna | JEST |
| Rolety antywłamaniowe | JEST | Osiedle zamknięte | JEST |
| Domofon | JEST | Rodzaj okien | DREWNIANE |
| Rodzaj podłogi | PANELE | Licznik prądu | JEST |
| Wodomierz | JEST | Ogródek | JEST |
| Udogodnienia dla inwalidów | JEST | Taras | JEST |
| Ilość tarasów | 1 | Nr Licencji | Szymon Makar 13699 |
| Kuchenka mikrofalowa | JEST | Rolety | JEST |



Monika Makar

502564014
monika.makar@makarfinanse.pl

Więcej ofert na stronie www.makarfinanse.pl